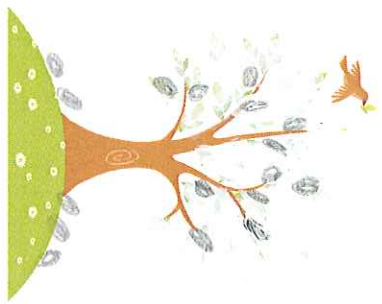


עליוה



4- עלים יבשים



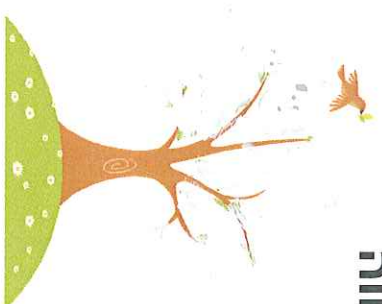
3- הרבה עלים



2- לבלוב

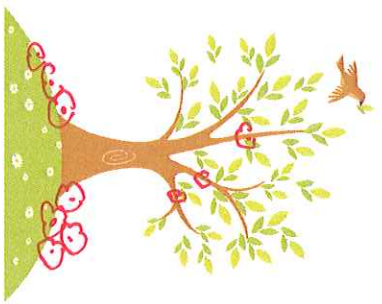


1- הנצת עלים

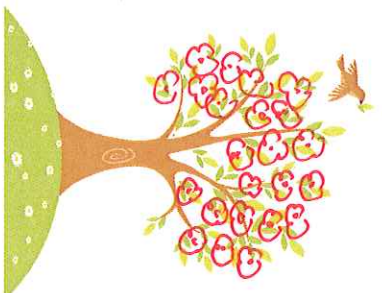


0 - אין עלים

פריחה



4- סיום פריחה



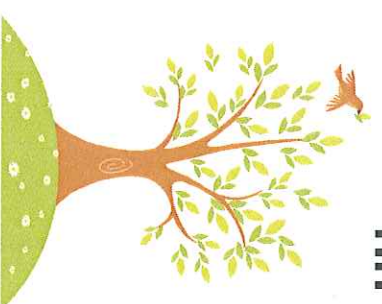
3- פריחה שופעת



2- פריחה מועטה



1- התחלת פריחה

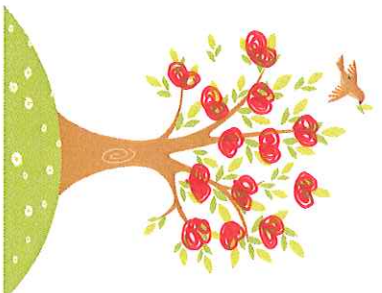


0 - אין פריחה

פירות



4- סיום הפצה



3- פירות בשלים רבים



2- פירות בשלים מועטים



1- פירות בוסר



0 - אין פירות