

הגישה האינטגרטיבית



או: מה היא

"השיטה הטובה ביותר"
לטיפול בילדים על רצף
האוטיזם?

עקרונות של 3 הגישות:

○ **ABA** –

Applied Behavioral analysis

○ **DIR** – Developmental Individual Relationship

○ **TEACCH** – Treatment and Education of Autistic and related Communication Handicapped Children

גישה התנהגותית

○ ABA- Applied Behavior Analysis

עוסקת בשינוי דפוסי התנהגות שפותחה במקור ע"פ סקינר, ואח"כ לובס (1978).

○ מבוססת על העיקרון שחיזוק מצד המטפל מגביר את ההסתברות להופעת ההתנהגות ולקיחה של החיזוק מקטין הסתברות זו.

○ חיזוק של מרכיבי התנהגות על ביצוע מטלה המחולקת לתת שלבים.

גישה התפתחותית

DIR – Developmental Individual Relationship

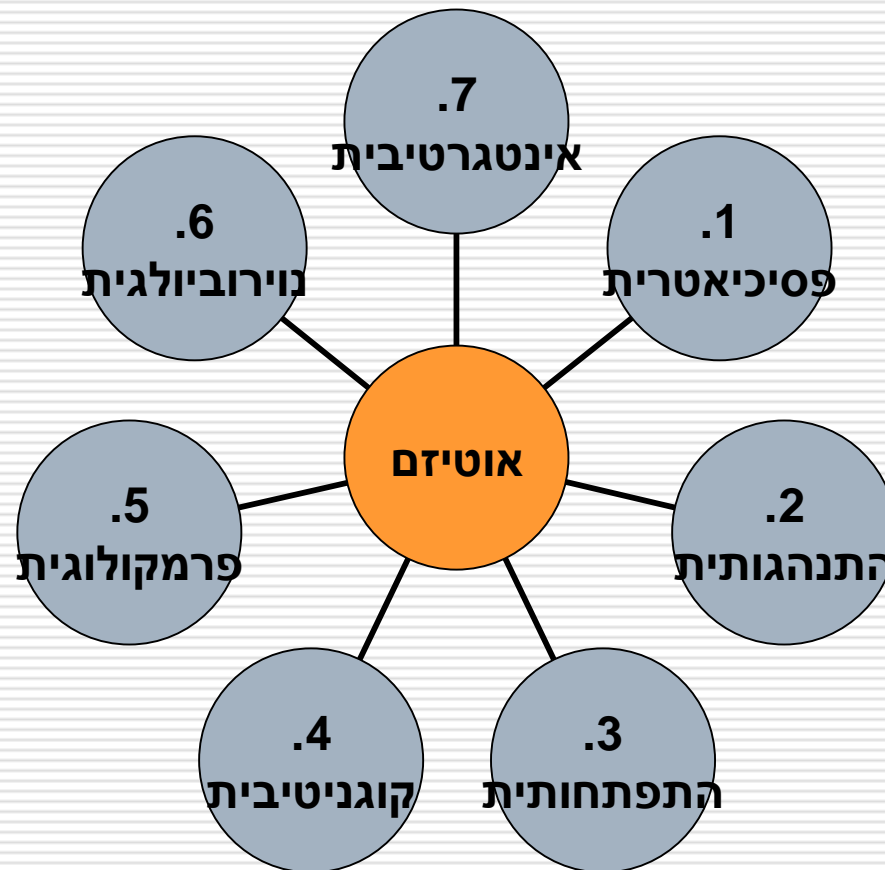
- מבוסס על ס. גרינשפן .
- ממקם את הילד מבחינת התפתחותית תיפקודית-רגשית ודפוסי האינטראקציה שלו.
- תכנית ההתערבות בנויה על השתתפות משמעותית של המשפחה.
- האוריינטציה ההתפתחותית מתמקדת במטרות שמקדמות את יכולת התקשורת של הילד תוך קידומו על פי שלבי ההתפתחות (lahey, 1988).
- הסביבה ערוכה לספק מצבים תקשורתיים.
- הילד יוזם את האינטראקציה והמטפל עוקב אחר הילד וכוונותיו התקשורתיות והרחבתן.

גישה אקלקטית - כוללנית

○ TEACCH – Treatment and Education of Autistic and related Communication handicapped Children

- מבוססת על א. שופלר ועמיתיו (E. Schopler et al).
- תכנית הנובעת מצרכי האדם עם אוטיזם ונבנתה עבור אוכלוסיה זו.
- אקלקטית המתבססת על גישות ושיטות שונות ומגוון צירופים.
- עוסקת באופן ספציפי באוטיזם: אבחנה, הערכה, פיתוח תכניות לימודים אינדיבידואליות, הכשרת צוות, מיומנויות חברתיות ותקשורתיות, הכשרת הורים.
- מדגישה את ההורים כשותפים בטיפול (co-therapists).
- מתייחסת לכל רצף החיים ולהדגשים שונים לאורך חיי האדם.
- מדגישה את ההבניה והארגון של כל תהליך הלמידה.

כל הגישות להתערבות נובעות מ 7 תחומי דעת בסיסיים

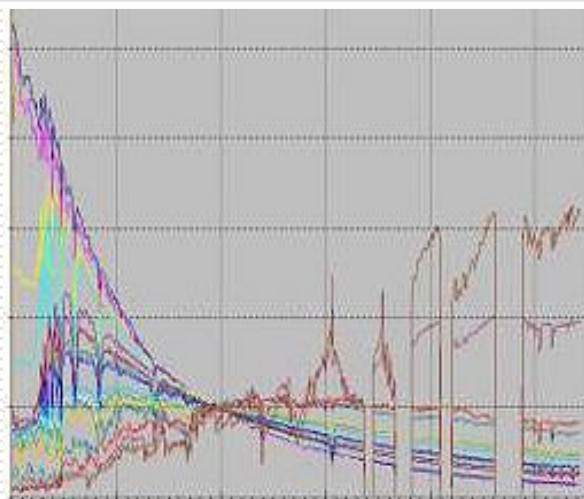


מה הם החידושים? התפתחויות מחקריות בעשור האחרון

- איפיונים
- הגדרת גבולות האוטיזם
- שאלת הגידול בהיקף התופעה
- הגורמים ללקות
- תאור שיטות התערבות וטיפול
- מקום המשפחה בתהליך

מה הן מטרות הטיפול

ואיך נגדיר קריטריונים להצלחה?



- התקדמות במנת משכל?
- השמה במסגרת משלבת יותר?
- שינויים בהתנהגויות יעד ספציפיות?
- העברה והכללה למצבים טבעיים?
- הפחתה בבעיות התנהגות?

מה הן מטרות הטיפול

או: איך נגדיר קריטריונים להצלחה?

○ קידום בתחומי תקשורת?

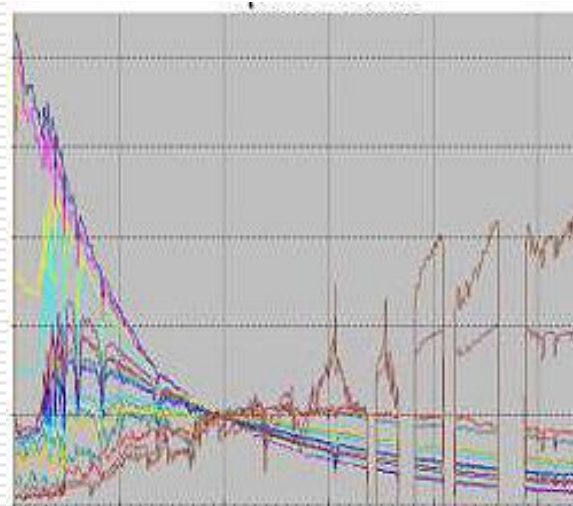
(שפה, תת"ח..)

○ פיתוח כישורים ותחומי

יכולת אישית?

○ עצמאות בחיי יום יום

○ איכות חיים?



קביעת המטרות ואיסוף אינפורמציה על פי עקרונות מדעיים



1. הגדרת דרך שיטתית לאיסוף, ניתוח והערכת אינפורמציה.
2. הערכה אוביקטיבית של היתרונות ומגבלות מקורות המידע.
3. ריכוז הנתונים
4. הערכת התוצאות ואיכות ההוכחות.

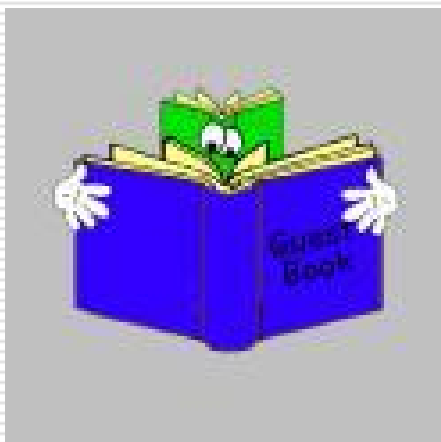
דרכים לתיעוד

הקשיים בקבלת אינפורמציה אוביקטיבית

○ ספור אישי או קבוצתי

(The Siege, Son rise,

השמיעי את קולך, ז'ורנלים,
אמצעי תקשורת).



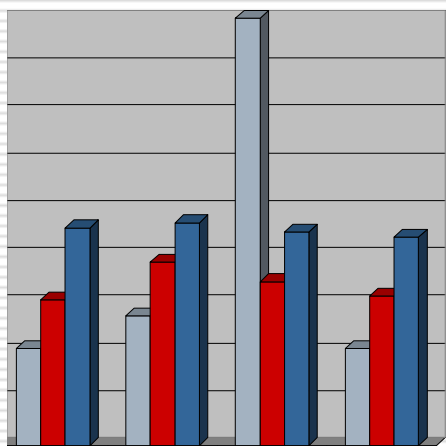
השאלות: מי המדווח? האם קיימת
מגמתיות בהצגת השיטה? פרסום
ומיסחור? סוביקטיביות של הורים או
מטפלים? Wishful thinking?

אישיות המספר?

למה ניתן להשוות?

דרכים לתיעוד

הקשיים בקבלת אינפורמציה אוביקטיבית



○ דיווח אישי וקבוצתי

מחקר איכותני או כמותי המבוססים על הערכה אוביקטיבית

○ שוני גדול בין הנחקרים עקב חוסר אחידות של הופעת הסינדרום.

○ שוני ברקע המשפחתי והסוציאלי, אקונומי,

○ קושי נגישות לאוכלוסיה ולקבוצות בקורת,

○ מימון,

○ קיומם של משתנים מגוונים קשים למדידה כמו גורמי אישיות, גורמים סביבתיים ועוד..

לקות ה PDD ומשמעותה להתערבות

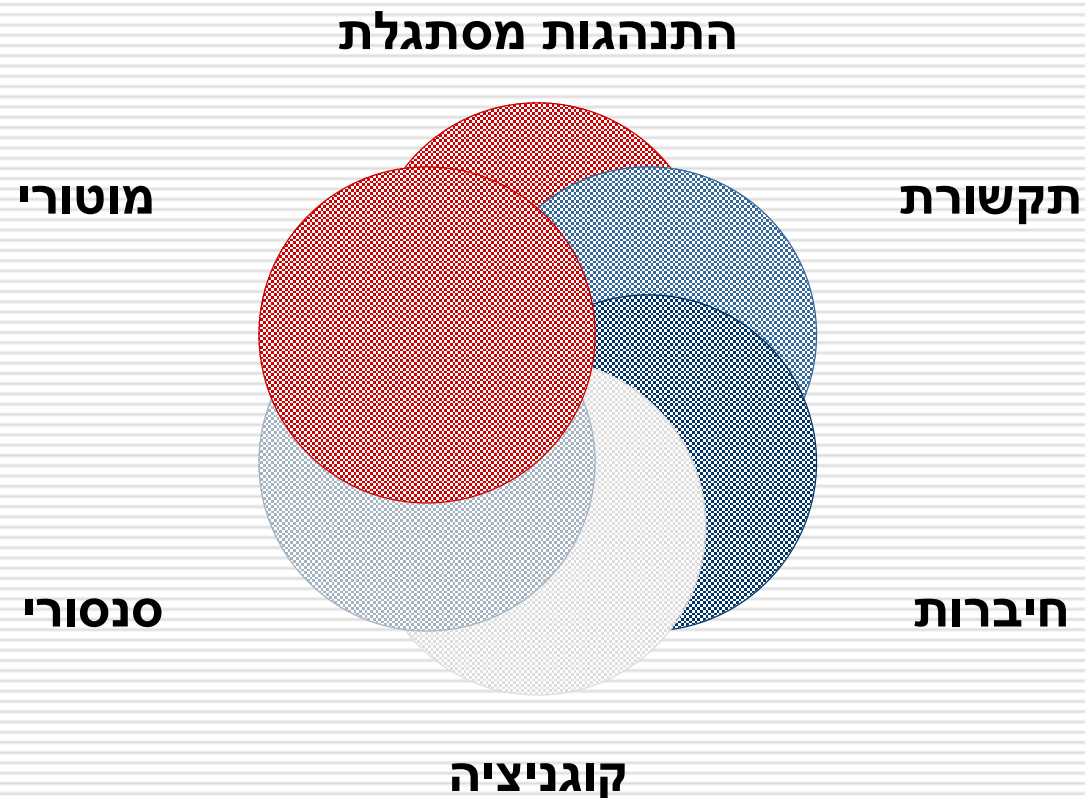
PDD -

○ Pervasive Developmental Disorders

○ הפרעה התפתחותית רב תחומית –

כלומר הרבה תחומים התפתחותיים לקויים בו זמנית

מגוון תחומי ההתערבות הנדרשת



היערכות מעשית: תכנון מערך טיפולי כוללני

- הרבה תחומי התערבות
- התייחסות לפרופיל השונה של כל ילד.
- צורך לפתח צוות רב מקצועי המתמחה בתחומים ובהיבטים שונים של הלקות.
- קישור של התנהגויות ממוקדות לבין המטרות ארוכות הטווח
- **Pivotal behaviors** (Koegel, 1992)

מחקר השוואתי על מסגרות ודרכי טיפול

○ השוואת 10 המסגרות
החינוכיות – טיפוליות
המובילות בארה"ב

○ הדגשים שונים (התנהגותית,
התפתחותית, ארגון הסביבה)
National Research Council,
National Academy of Science in
the USA (2001)



השוואה של המסגרות המיוצגות

1. **Children's Unit** at the State University of New York at Binghamton
2. **Denver Model** at the University of Colorado Health Sciences Center
3. **Developmental Intervention Model** at the George Washington University School of Medicine
4. **Douglass Developmental Center** at Rutgers University
5. **Individualized Support Program** at the University of South Florida at Tampa
6. **Learning Experiences at Alternative Program** for Preschoolers and their Parents (**LEAP**)
7. **Pivotal Response Model** at the University of California at Santa Barbara
8. Treatment and Education of Autistic and Related Communication Handicapped Children (**TEACCH**) at the University of North Carolina School of Medicine at Chapel Hill.
9. The University of California at Los Angeles (**UCLA**)
10. **Walden early Childhood Program** at the Emory University School of Medicine.

עקרונות איכות משותפים לכל המסגרות הנחקרות

1. ההתערבות
מתחילה מוקדם
ככל האפשר

2. התערבות
אינטנסיבית
מבחינת מספר
השעות

3. המשפחה
מעורבת
באופן מלא

4. הצוות
מקצועי
ומתמחה
באוטיזם

5. תכנית
אישית
התפורה לילד

6. היערכות
שיטתית קבועה
מראש

עקרונות איכות משותפים לכל המסגרות הנחקרות

10. התייחסות
לרצף החיים

7. שילוב הילד
בפעילות
חברתית

9. הכללה
למצבים
טבעיים

11. מעקב שיטתי
והשוואתי על
ההתקדמות

8. הקניית כישורים
אקדמיים
וקוגניטיביים

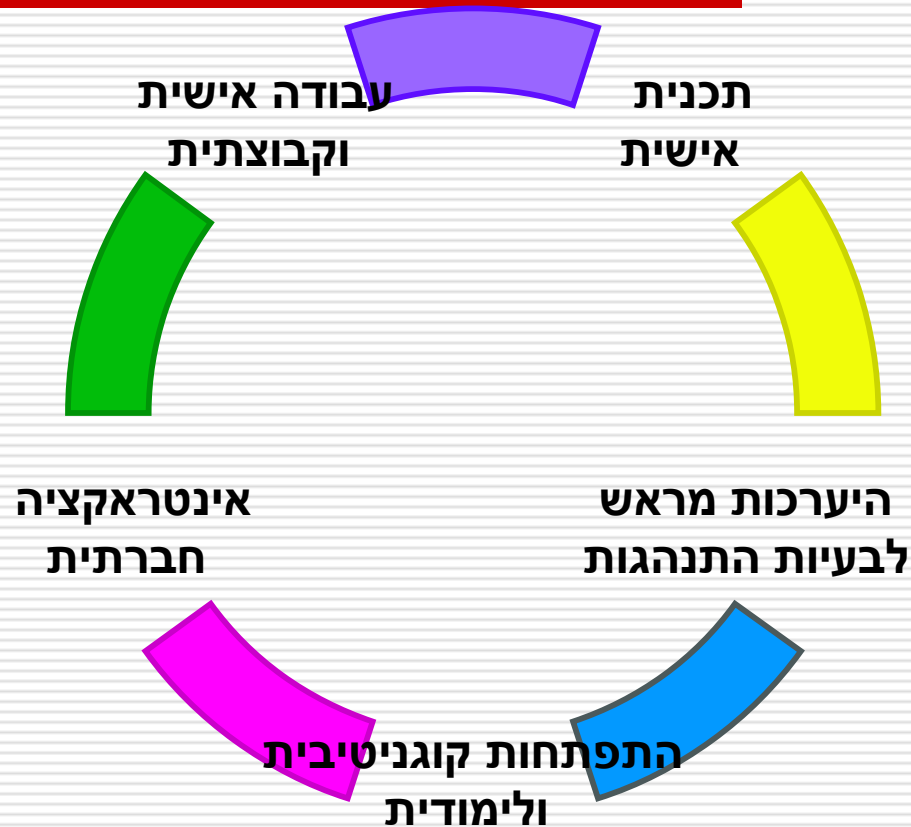
מסקנות והמלצות

החינוך הכוללני
נמצא כדרך
ההתערבות הטובה
ביותר

לא כל הילדים במצב
דומה הפיקו תועלת
באותה מידה

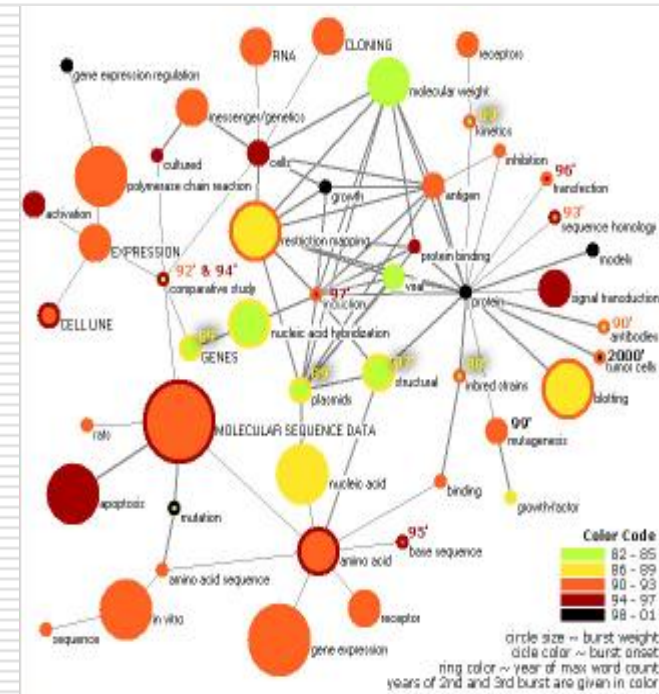
אין גישה
המתאימה לכל
הילדים באותה
מידה

5 עקרונות התערבות בעלי עדיפות



ממחקר לעשייה - מבט לעתיד

1. אבחנה מוקדמת ככל האפשר
2. פיתוח יכולת הניבוי של הקשר בין התערבות לתיפקוד
3. התמקדות בהבנת התהליכים ולא רק בתוצאות
4. קידום המחקר הגנטי
5. בניית מודל התנהגותי-מוחי



ממחקר לעשייה - מבט לעתיד

6. הטמעת המחקר בעשייה החינוכית-טיפולית
7. אינטגרציה של המחקר על פני הדיסציפלינות
8. פיתוח שיטות תיעוד ומעקב אפקטיביות לאבחון והתערבות.
9. פיתוח שיטות תיעוד אפקטיביות לאבחון והתערבות.

ממחקר לעשייה - מבט לעתיד

10. מחקרים על שיטות טיפול

11. תיעוד ומחקר במשפחות בעלות סיכון גבוה

12. מחקרי אורך על מתבגרים ובוגרים.

13. התייחסות למשתנים של ההורים כגורם מנבא בעל עוצמה

(רמה סוציאקונומית, רמת הלחץ והחרדה, מידת הסיוע הניתנת ומידת מעורבות ההורים בתהליך הטיפול וההתפתחות של הילד).

תכניות מחקר בינלאומיות

○ **Studies to advance Autism Research and Treatment (STAART) Network**

הוחל בתכנית חומש רחבה בהשקעה של 65 מיליון דולר של מרכזי מחקר המצטיינים בארה"ב. כל מרכז יתרום לתכנית המחקר הכללית על אוטיזם בתחומים: הסיבות, האיבחון, אבחנה מוקדמת, מניעה, וטיפול.

○ **The Collaborative Programs of Excellence in Autism (CPEAS)**

○ החל בתכנית חומש של 45 מיליון דולר ברשת מחקר בינלאומית בתחומי הגורמים

○ הנוירוביולוגי, הגנטי, החיסוני והסביבתי, הכוללת 10 תכניות הצטיינות בינלאומיות באוטיזם בארה"ב, קנדה, אנגליה.

אם כן, מהי השיטה הטובה ביותר?

